




COMUNE DI MONZA

Piano di Protezione Civile Rischio idraulico

Ing. Mario Stevanin
 Servizio Protezione Civile Comune di Monza

1


COMUNE DI MONZA



Terra di Monza. E. Rahan 1604.
E. Rahan facit. G. Anichini pose. 1911.

10/10/2022 BUONE PRATICHE IN CASO DI ALLUVIONE 2

2


COMUNE DI MONZA

Il rischio idraulico a Monza

NON RISCHIO

LE PRINCIPALI ESONDAZIONI DEL LAMBRO A MONZA DAL 1900

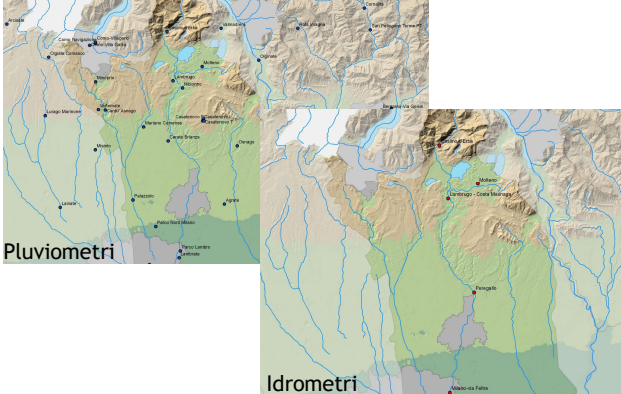
?	LA SONDAMENTAZIONE DELLA CANTIERA DI S. PIETRO
2014	ESONDAZIONE DELLA CANTIERA DI S. PIETRO
2009	ESONDAZIONE DELLA CANTIERA DI S. PIETRO
2002	ESONDAZIONE DELLA CANTIERA DI S. PIETRO
1976	ESONDAZIONE DELLA CANTIERA DI S. PIETRO
1963	ESONDAZIONE DELLA CANTIERA DI S. PIETRO
1951	ESONDAZIONE DELLA CANTIERA DI S. PIETRO
1917	ESONDAZIONE DELLA CANTIERA DI S. PIETRO
1911	ESONDAZIONE DELLA CANTIERA DI S. PIETRO



3

Il rischio idraulico a Monza

Il Sistema di monitoraggio



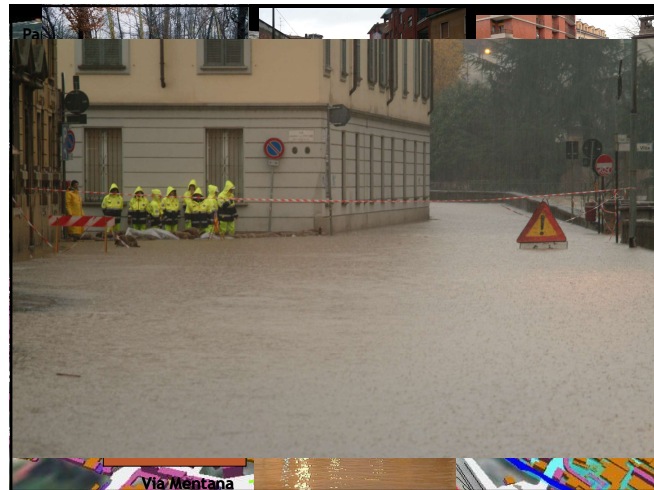
Pluviometri

Idrometri

4



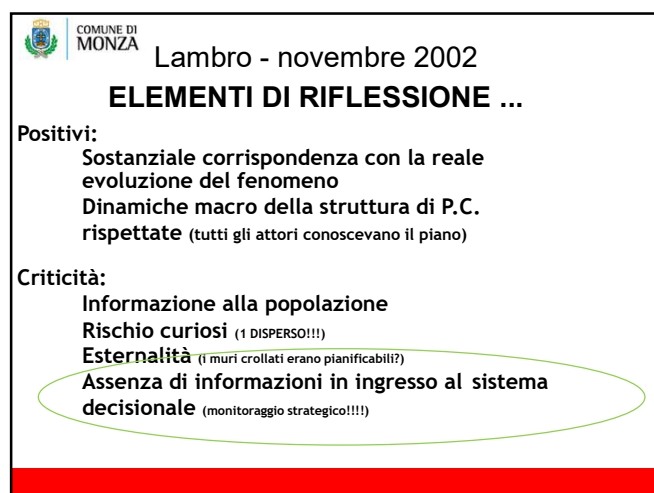
5



6



7

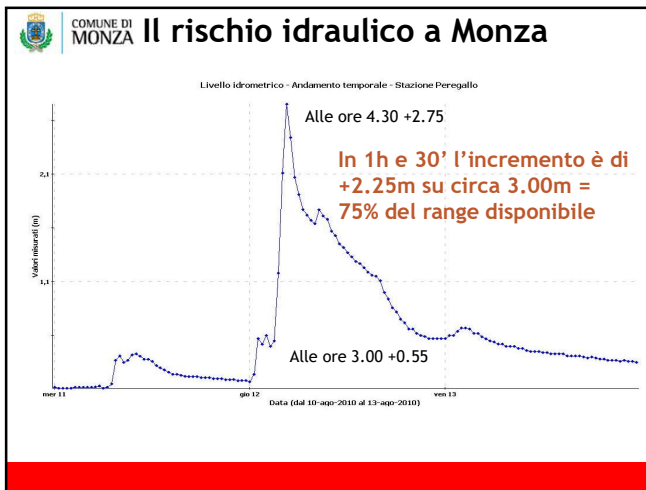


8

L'unico vero errore è quello da cui non impariamo nulla.

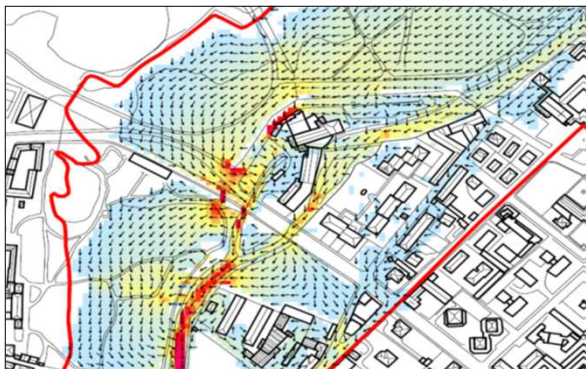
(John Powell)

9

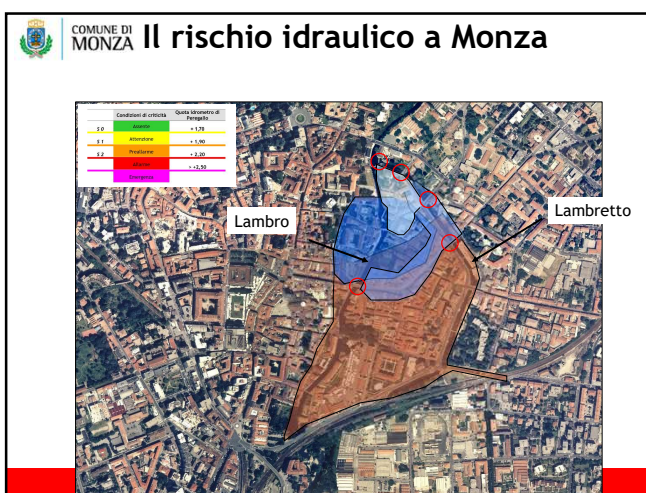


10

Dal 2002 abbiamo cercato di imparare...



11



12



13

COMUNE DI MONZA **Il rischio idraulico a Monza**

	Condizioni di criticità	Quota idrometro di Peregallo
S 0	Assente	+ 1,70
S 1	Attenzione	+ 1,90
S 2	Preallarme	+ 2,20
	Allarme	> +2,50
	Emergenza	

10/10/2022 BUONE PRATICHE IN CASO DI ALLUVIONE 14

14



15



16



COMUNE DI MONZA Il rischio idraulico a Monza

17

Attività di pianificazione della popolazione

EMERGENZA LAMBRO
Cosa fare quando il fiume esonda.

Condizioni di criticità	Quota Idr. Peregrino	Oggetto della comunicazione	Strumenti di comunicazione
Informazione		Informazione alla popolazione sul rischio idraulico a Monza	Sito Internet, community-face book, informatore comunale, opuscoli divulgativi specifici, convegni, informazione tramite organi di stampa ecc.
Criticità ordinaria	+ 1,70	Passaggio alla fase di criticità ordinaria - possibile evoluzione critica degli eventi	Sito Internet (link a sito Regione Lombardia)
Criticità moderata	+ 1,90	Passaggio alla fase di criticità moderata - possibile evoluzione critica degli eventi	Sito Internet del Comune di Monza; Community-Facebook; SMS a destinatari iscritti allo specifico servizio; porta-a-porta
Criticità elevata	+ 2,20	Passaggio alla fase di criticità elevata - possibile evoluzione critica degli eventi	Sito Internet del Comune di Monza; Community-Facebook; SMS a iscritti servizio "Monza SMS"; porta-a-porta
Emergenza	> +2,50	Emergenza idraulica sul territorio di Monza; modifica del sistema della viabilità; rischi per la popolazione; disposizioni ed ordinanze sindacali; altre info da UCL.	Sito Internet del Comune di Monza; Community-Facebook; SMS a iscritti al servizio; "Monza SMS" conferenze stampa

18



Monza
30 Aprile 2009

19

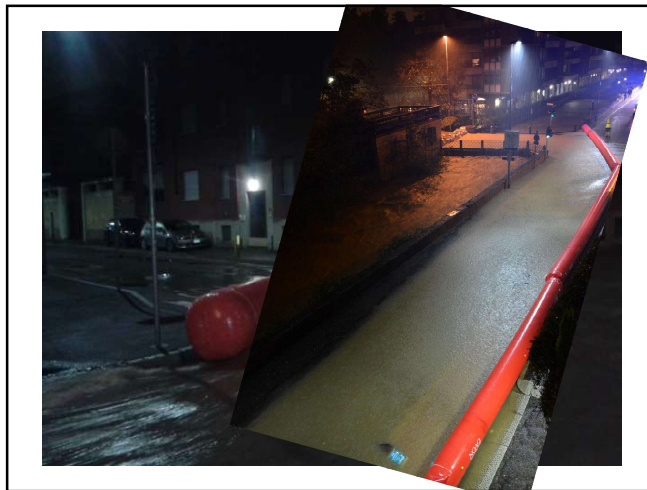


Monza
15 Novembre 2014

20



21



22

COMUNE DI MONZA **Il Piano di Protezione Civile**
Le attività strategiche

Condizioni di criticità	Quota idr. Peregallo	Attività strategica
Assente	+ 1,70	Previsione e prevenzione
Criticità ordinaria	+ 1,90	Monitoraggio strumentale degli eventi
Criticità moderata	+ 2,20	Monitoraggio diretto degli eventi; Informazione alla popolazione
Criticità elevata	> +2,50	Monitoraggio diretto degli eventi; Informazione alla popolazione; Contenimento deflussi extraalveo
Emergenza		

10/10/2022 BUONE PRATICHE IN CASO DI ALLUVIONE 23

23

COMUNE DI MONZA **La comun**

Condizioni di criticità	Quota idr. Peregallo	Oggetto della comunicazione	Strumenti di comunicazione
Assente	+ 1,70	Informazione alla popolazione sul rischio idraulico a Monza	Sito Internet, community-face book, informatore comunale, opuscoli divulgativi specifici, convegni, informazione tramite organi di stampa ecc.
Criticità ordinaria	+ 1,90	Passaggio alla fase di criticità ordinaria - possibile evoluzione critica degli eventi	Sito Internet (link a sito Regione Lombardia)
Criticità moderata	+ 2,20	Passaggio alla fase di criticità moderata - possibile evoluzione critica degli eventi	Sito Internet del Comune di Monza; Community-Facebook; SMS a destinatari iscritti allo specifico servizio; porta-a-porta
Criticità elevata	> +2,50	Passaggio alla fase di criticità elevata - possibile evoluzione critica degli eventi	Sito Internet del Comune di Monza; Community-Facebook; SMS a iscritti servizio "Monza SMS"; porta-a-porta
Emergenza		Emergenza idraulica sul territorio di Monza; modifica del sistema della viabilità; rischi per la popolazione; disposizioni ed ordinanze sindacali; altre info da UCL	Sito Internet del Comune di Monza; Community-Facebook; SMS a iscritti al servizio; "Monza SMS" conferenze stampa

10/10/2022 24

24

Alla fine la differenza (quella vera)
la fanno i nostri comportamenti!



**IO NON
RISCHIO**
BUONE PRATICHE DI PROTEZIONE CIVILE

Vi aspettiamo in Piazza Roma sabato 15 ottobre dalle 9.00 alle 19.00

25

Grazie per l'attenzione.



Ing. Mario Stevanin

Ufficio Protezione Civile Comune di Monza

Via Marsala, 13

20900 Monza

Tel 0392816263

26